



# Metalbalg Dichtungen



## Inhaltsverzeichnis

Type 200 .....	S. 3-6
Type 201 .....	S. 7-9

Die Type 200 ist eine dynamische, druckentlastete Gleitringdichtung. Die Type 200 kann bei feststoffhaltigen Medien eingesetzt werden. Das bedeutet: Die Feststoffe setzen sich aufgrund der Fliehkräfte nicht im Metallfaltenbalg ab.

### Vorteile

- Druckentlastet für längere Lebensdauer
- Faltenbalg ist selbstreinigend
- Drehrichtungsunabhängig
- Einsatz mit verschiedenen Stationärflächen möglich

# Gleitringdichtung Type 200

# Gleitringdichtung Type 200

## Technische Spezifikationen

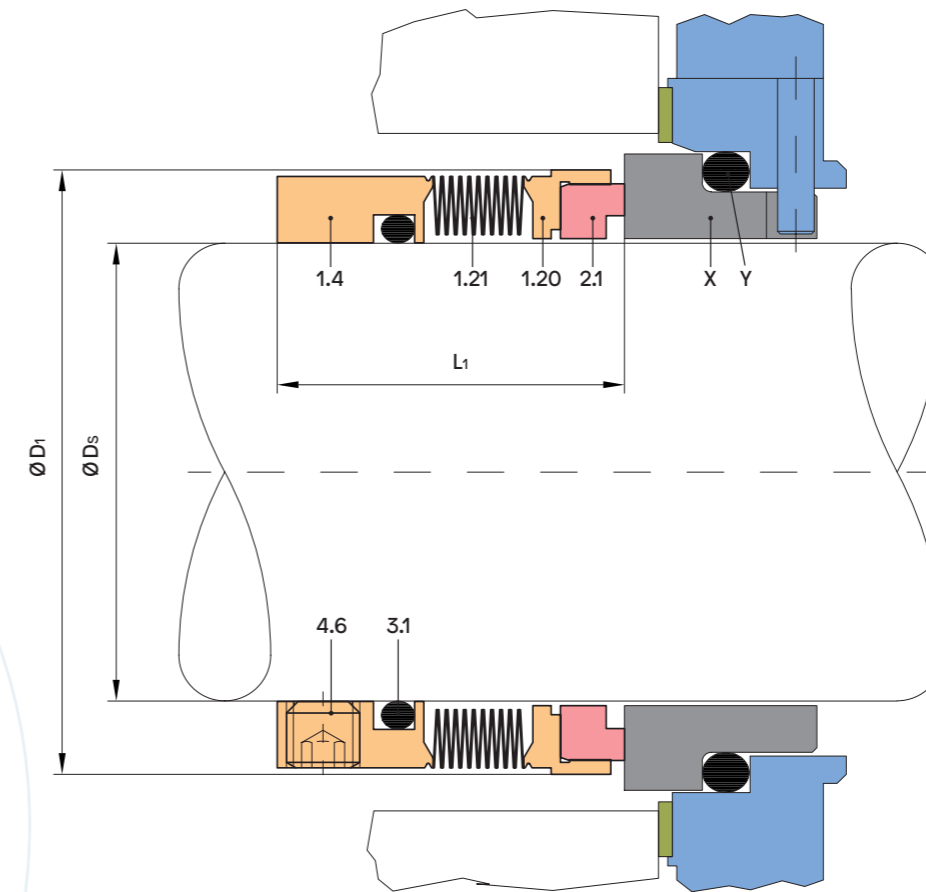
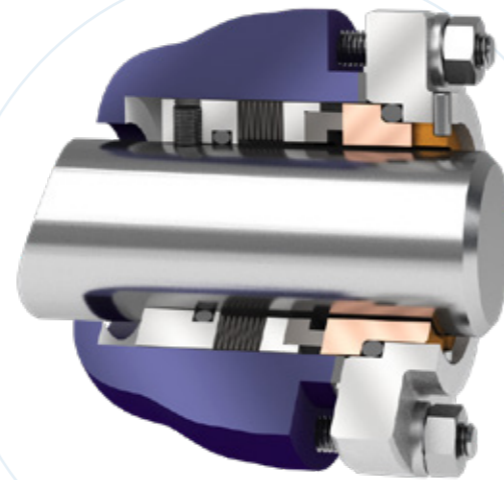
### Einsatzbereich\*

Druck: 700 mmHg – 28 bar  
 Temperatur: Elastomer-Begrenzung  
 Gleitgeschwindigkeit: bis 25 m/s

\* Die maximalen Angaben für Temperatur, Druck und Gleitgeschwindigkeit gelten jeweils für unabhängige obere Einsatzbedingungen. Das bedeutet jedoch nicht, dass die Dichtung bei allen extremen Bedingungen zur gleichen Zeit funktionieren wird. Kontaktieren Sie im Zweifelsfall DEPAC.

### Maße

Wellendurchmesser: 25 - 100 mm  
 1" - 4"  
 Sondergrößen auf Anfrage



## Stückliste

Position	Beschreibung	Material
1.4	Stelling	1.4571
1.20	Flächenhalter	1.4571
1.21	Balg	2.4819
2.1	Gleitfläche dynamisch	CA/SC/SSIC/TC
4.6	Gewindestift	A4
X*	Stationärteil DS1, DS2	SC / SSIC / TC
Y*	O-Ring	FKM, EPDM

Andere Größen, Materialien oder Konstruktionsvarianten auf Wunsch oder Anfrage.

\*Nicht im Lieferumfang, andere Materialien auf Anfrage

## Maßtabelle Ø 25 – 100 Millimeter

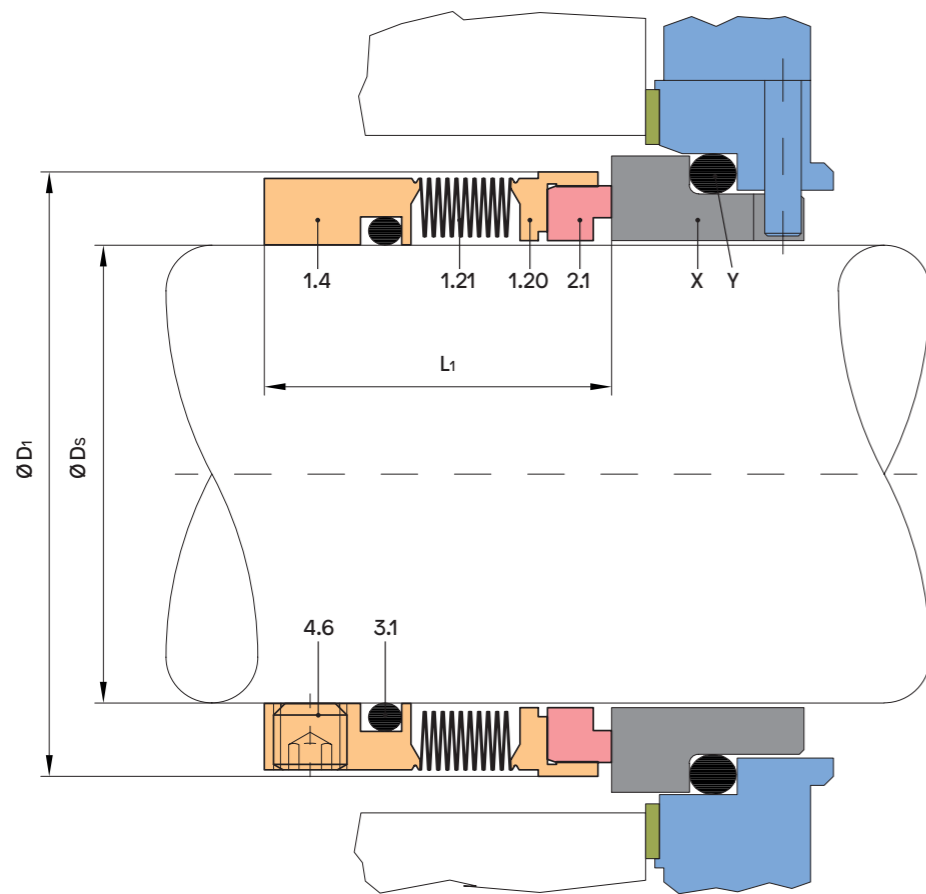
DS	L1	DASH Nr. O-Ringe	
		D1	3.1
25	29	40,0	120
28	31	43,0	122
30	31	45,0	123
32	31	47,0	124
33	31	47,0	125
35	31	49,2	126
38	32	53,0	128
40	32	56,0	130
42	32	58,0	131
43	32	58,0	132
45	32	58,0	133
48	32	62,0	135
50	34	66,0	136
53	34	68,0	138

DS	L1	DASH Nr. O-Ringe	
		D1	3.1
55	34	72,0	139
58	38	75,0	229
60	38	75,0	229
63	38	81,0	230
65	38	84,1	231
68	42	85,0	232
70	42	85,0	232
75	42	92,1	234
80	42	99,0	236
85	42	105,0	237
90	47	108,0	239
95	48	114,3	240
100	48	118,0	242

# Gleitringdichtung Type 200



# Gleitringdichtung Type 201



Die Type 201 ist eine stationäre, druckentlastete Gleitringdichtung. Die GLRD ist für anspruchsvolle Einsatzgebiete konzipiert – darunter Heißwasser- und Chemie-Anwendungen. Die Type 201 dichtet zuverlässig bei Temperaturen bis zu 240 Grad Celcius und 20 bar Druck. DEPAC empfiehlt, bei Druck-Belastungen über 10 bar die Wellen bzw. Hülsen für die Setzschraubenbefestigung anzubohren.

Maßtabelle Ø 1 – 4 Zoll

DS	L1	DASH Nr. O-Ringe	
		D1	3.1
1	1,142	1,575	121
1 1/8	1,220	1,693	122
1 1/4	1,220	1,850	124
1 3/8	1,220	1,937	126
1 1/2	1,260	2,087	128
1 5/8	1,260	2,205	130
1 3/4	1,260	2,283	132
1 7/8	1,260	2,441	134
2	1,339	2,598	136
2 1/8	1,339	2,677	138
2 1/4	1,339	2,835	140
2 3/8	1,496	2,953	229
2 1/2	1,496	3,189	230

DS	L1	DASH Nr. O-Ringe	
		D1	3.1
2 5/8	1,496	3,311	231
2 3/4	1,654	3,346	232
2 7/8	1,654	3,626	233
3	1,654	3,898	234
3 1/8	1,654	3,898	235
3 1/4	1,654	4,134	236
3 3/8	1,654	4,134	237
3 1/2	1,850	4,252	238
3 5/8	1,890	4,500	239
3 3/4	1,890	4,500	240
3 7/8	1,890	4,646	241
4	1,890	4,882	242

## Vorteile

- Stationäres GLRD-Konstruktionsprinzip
- Keine Riefenbildung der Pumpen-Wellen/Hülsen
- Druckentlastet
- Keine Stufenhülse für die Druckentlastung notwendig
- Schock- und vibrationsdämpfende Gegenringhalterung
- Drehrichtungsunabhängig
- Rollbalgkonstruktion

# Gleitringdichtung Type 201

# Gleitringdichtung Type 201

## Technische Spezifikationen

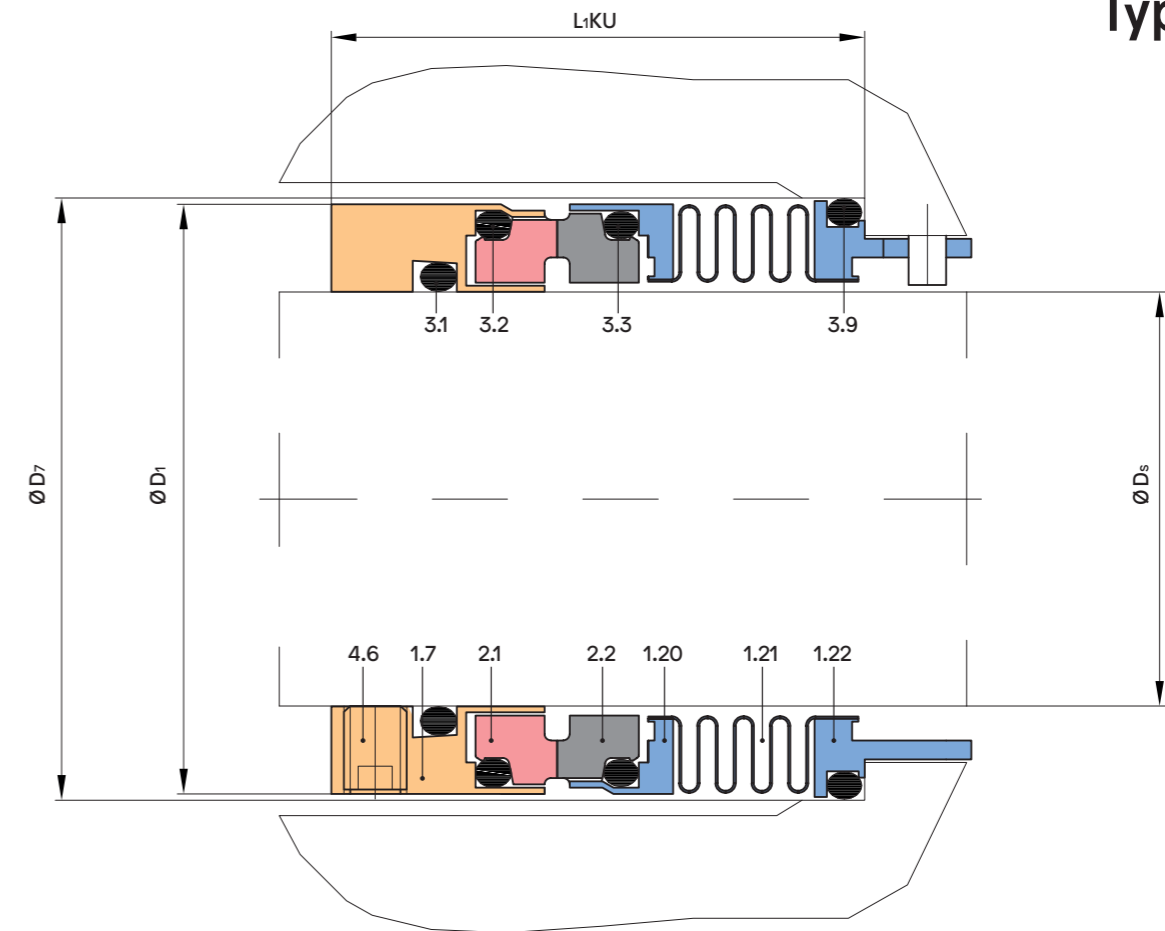
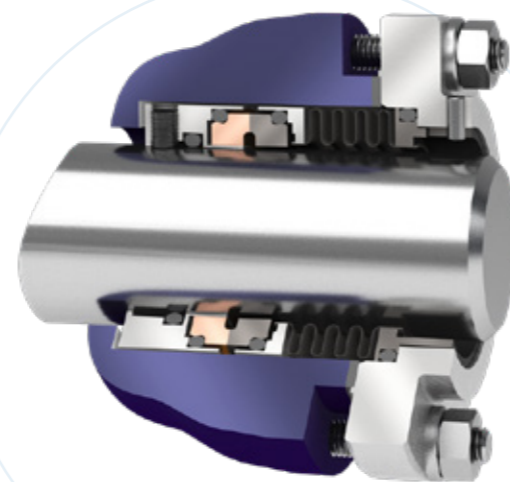
### Einsatzbereich\*

Druck: 20 bar  
 Temperatur: Elastomer-Begrenzung  
 Gleitgeschwindigkeit: 30 m/s

\* Die maximalen Angaben für Temperatur, Druck und Gleitgeschwindigkeit gelten jeweils für unabhängige obere Einsatzbedingungen. Das bedeutet jedoch nicht, dass die Dichtung bei allen extremen Bedingungen zur gleichen Zeit funktionieren wird. Kontaktieren Sie im Zweifelsfall DEPAC.

### Maße

Wellendurchmesser: 28 - 70 mm



### Stückliste

Position	Beschreibung	Material
1.7	Halter dynamisch	1.4571
1.20	Flächenhalter	1.4571
1.21	Balg	2.4819
1.22	Balghalter stationär	1.4571
2.1	Gleitfläche dynamisch	SC/SSIC/TC
2.2	Gleitfläche stationär	CA/SC/SSIC/TC
3.1, 3.2, 3.3, 3.9	O-Ring	FKM, EPDM, Kalrez®, PTFE, ...
4.6	Gewindestift	A4

Andere Größen, Materialien oder Konstruktionsvarianten auf Wunsch oder Anfrage.

### Maßtabelle Ø 28 – 70 Millimeter

Ds	D1	D7	L1Ku	DASH Nr. O-Ringe			
				3.1	3.2	3.3	3.9
28	42	43	42,5	122	127	127	128
30	44	45	42,5	123	128	128	129
32	47	48	42,5	124	130	130	131
33	47	48	42,5	125	130	130	131
35	49	50	42,5	126	131	131	132
38	53	56	45	128	134	134	136
40	55	58	45	130	135	135	137
43	58	61	45	131	137	137	139
45	60	63	45	133	138	138	141
48	65	66	45	135	141	141	143
50	65	70	47,5	136	141	141	145
53	68	73	47,5	138	143	143	147
55	70	75	47,5	139	145	145	148
58	74	78	47,5	141	147	147	150
60	74	80	52,5	142	147	147	151
63	79	83	52,5	144	150	150	151
65	80	85	52,5	145	151	151	151
70	84	92	60	148	151	151	153





Gleitringdichtungen  
Packungen  
Hydraulikdichtungen  
Workshop  
Comtec

DEPAC Anstalt  
Wirtschaftspark 44, FL-9492 Eschen  
T +423 373 9700, F +423 373 9719  
office@depac-fl.com, www.depac.at

Ihr DEPAC Vertragshändler:

B200835